

高校・大学
大学院・短大
専門学生
限定!!

県央ネットやまなし

将来山梨で働く・暮らすために

知ってた!?
山梨県内に
世界トップシェアを誇る
企業があることを!



MIRVITO ミ ラ イ ト やまなし

将来発見バスツアー

※写真はイメージです。

3.25日_26火_27水

参加対象 山梨県内在住の高校生、短大・専門・大学及び
首都圏の短大・専門・大学に通う学生

**参加
無料**

県内一流ホテルの
ランチ付き

新宿発

素敵なランチも楽しみながら県内企業を巡り
山梨で働く楽しさを感じられる**3日間**

甲府発

カジュアルな服装でご参加ください!

新宿駅発 甲府駅発 のバス2便を

3日間毎日日帰り運行! 事前予約制

山梨にゆかりのある
アンバサダーが同行!

1日目・2日目・3日目午前

地域が誇る企業を巡り、
将来ここで働き・生活することを
思い描けるツアーです!!

ツアーは「ミライトやまなしアンバサダー」がアテンド!
バス移動中も魅力満載の動画や資料など山梨のイマが知れる!



3日目午後

特別イベントのみの
参加もOK!

特別ホールイベントで
企業の人と直接話せる!

プレゼンセッションや特設ブースで
直接交流し、山梨で働く・生活する魅力を
聞けるチャンス!公務員のお仕事も紹介!!



新宿駅発

中央道 石川IPA からの途中乗車も可

首都圏在住
の方は
こちら
➔

新宿駅集合～企業訪問～甲府駅/新宿駅解散
(要事前予約)

甲府駅発

県内高校生も参加OK

県内在住
の方は
こちら
➔

甲府駅集合～企業訪問～甲府駅解散

参加市町 甲府市 韮崎市 南アルプス市 甲斐市 笛吹市 北杜市 山梨市 甲州市 中央市 昭和町



参加の
お申し込みは
こちらから
➔

※3日目のイベントのみのご予約もできます。 ※同行するアンバサダーは変更になる場合があります。

詳しくは「ミライトやまなし」で検索!
<https://ybs.main.jp/miraitoyamanashi/>

ミライトやまなし 🔍

各種SNSでも情報発信中!



主催: 県央ネットやまなし(やまなし県央連携中枢都市圏)移住・定住分科会

運営: 山日YBSグループ (株)アドブレーション社・山梨日日新聞社・YBS T&L(観光庁長官登録 旅行業第250号)

訪問企業詳細は裏面をチェック



3/25 (月) 甲府駅発 9:30
新宿駅発 8:00

信玄食品 (甲州市)

あわび煮いの老舗から総合レトルト食品メーカーへと進化中！製法特許も保有！

フルーツパーク富士屋 (山梨市)



※写真はイメージです
日本一の富士山と新日本三大夜景を楽しむ山梨を代表する高級リゾート

ルミエール (笛吹市)

ワイン県山梨で、明治初期にいち早くぶどう酒を作った、宮内庁御用達の老舗ワイナリー

ラッキー&カンパニー (甲府市)

日本一の宝石のまちで世界に向けて展開する業界屈指の老舗ジュエリーメーカー



山梨にゆかりのある特別アンバサダーも同行！
甲府便アンバサダー：三浦実夏さん
新宿便アンバサダー：原香緒里さん

3/26 (火) 甲府駅発 8:30
新宿駅発 6:45

アルソア (北杜市) ※甲府発のみ

健・美・食・農・医の分野で自然と調和したライフスタイルを追求する製品を研究開発！

萌木の村 ROCK (北杜市)



※写真はイメージです
八ヶ岳山麓観光を牽引するリゾート！行先必至のカレーやクラフトビールが有名です！

サラダボウル (中央市) ※見学は北杜市

データを駆使した新しい形・新しい働き方の農業を全国的に展開する最先端農業生産法人

ササキ (韮崎市)

F1の部品や宇宙で使う製品部品を作る製造業！新しい社屋には社員食堂やジムもあり、社員が働く環境が充実

コイケ (昭和町)

VF 甲府のユニフォームスポンサーはスマホの電波キャッチのデバイス製造世界トップシェア！

甲府便アンバサダー：三浦実夏さん
新宿便アンバサダー：土谷映未さん

3/27 (水) 甲府駅発 8:15
新宿駅発 6:30

ヒカレヤマナシ (南アルプス市)

世界展開する倉庫スーパーも出店する、新しい産業観光拠点の開発・運営する企業連合体

古名屋ホテル (甲府市)



※写真はイメージです
ウェディング、レストラン、ワイナリー、グランピング施設も展開する老舗ホテル

内藤製作所 (甲斐市)

高い技術力で世界に誇る日本の自動車産業で、なくてはならないパーツを製造！

山梨文化会館 地下ホール

特別イベント開催
特別イベントで企業の人と交流し、直接魅力を聞ける！

※特別イベントへご参加いただくにはツアーとは別にお申し込みが必要です。

甲府便アンバサダー：三浦実夏さん
新宿便アンバサダー：中島そよかさん

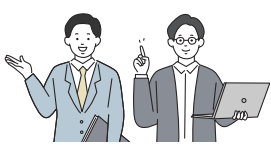
※訪問する企業は変更になる場合がございます。※甲府発と新宿発では訪問順が異なります
※解散時間はコースによって異なります。解散時間目安：甲府駅16:30、石川PA18:30、新宿駅19:00頃

3日目午後から 山梨文化会館 地下ホールにて県内企業による交流イベント開催!!

要予約制 先着100名様

14:00~15:00 企業プレゼンタイム

参加企業によるプレゼンタイム。参加企業の特徴、自慢などをプレゼンテーション。その後のフリーセッションで気になる企業を見つけよう。



15:00~17:00 企業フリーセッション

会場内に企業ごとのパネルを設置。参加企業の取り組みをじっくりお話いただけます。まだ知らなかった山梨の魅力ある企業を知るチャンス！就職活動では聞けないような、詳しい話も聞けるかも!?



交流イベント参加特典
限定100回
イベント終了後、アンケートに回答いただく山梨県の伝統工芸品「印伝」の小物入れをプレゼント。

特別ホールイベント 参加企業一例 (五十音順)

- ・糸柳・オーテックメカニカル・甲斐ゼミナール・KEIPE・コイケ・ササキ
- ・サラダボウル・信玄食品・terre yamanashi・内藤製作所・日建・ヒカレヤマナシ
- ・ひまわり市場・フォネット・山梨通運・ラッキー&カンパニー・ルミエール

※参加企業は現段階の一例であり、変更になる場合がございます。

詳しくは「ミライトやまなし」で検索!

ミライトやまなし <https://ybs.main.jp/miraitoyamanashi/>



お申し込みは
こちらから!